

Stationsangaben und Gradienten außer Strecke 6004 (S-Bahn) beziehen sich auf die Bestandskilometerlinie der Strecke 6004. Stationsangaben und Gradienten der Strecke 6153 (F-Bahn) beziehen sich auf die Bestandskilometerlinie der Strecke 6153.

Strecke 6153 $v_e = 160 \text{ km/h}$
 Strecke 6004 (S-Bahn) $v_e = 100 \text{ km/h}$
 Strecke 6148/6149 $v_e = 60 \text{ km/h}$
 Überleitverbindung $\text{max } v = 82,6 \text{ km/h}$

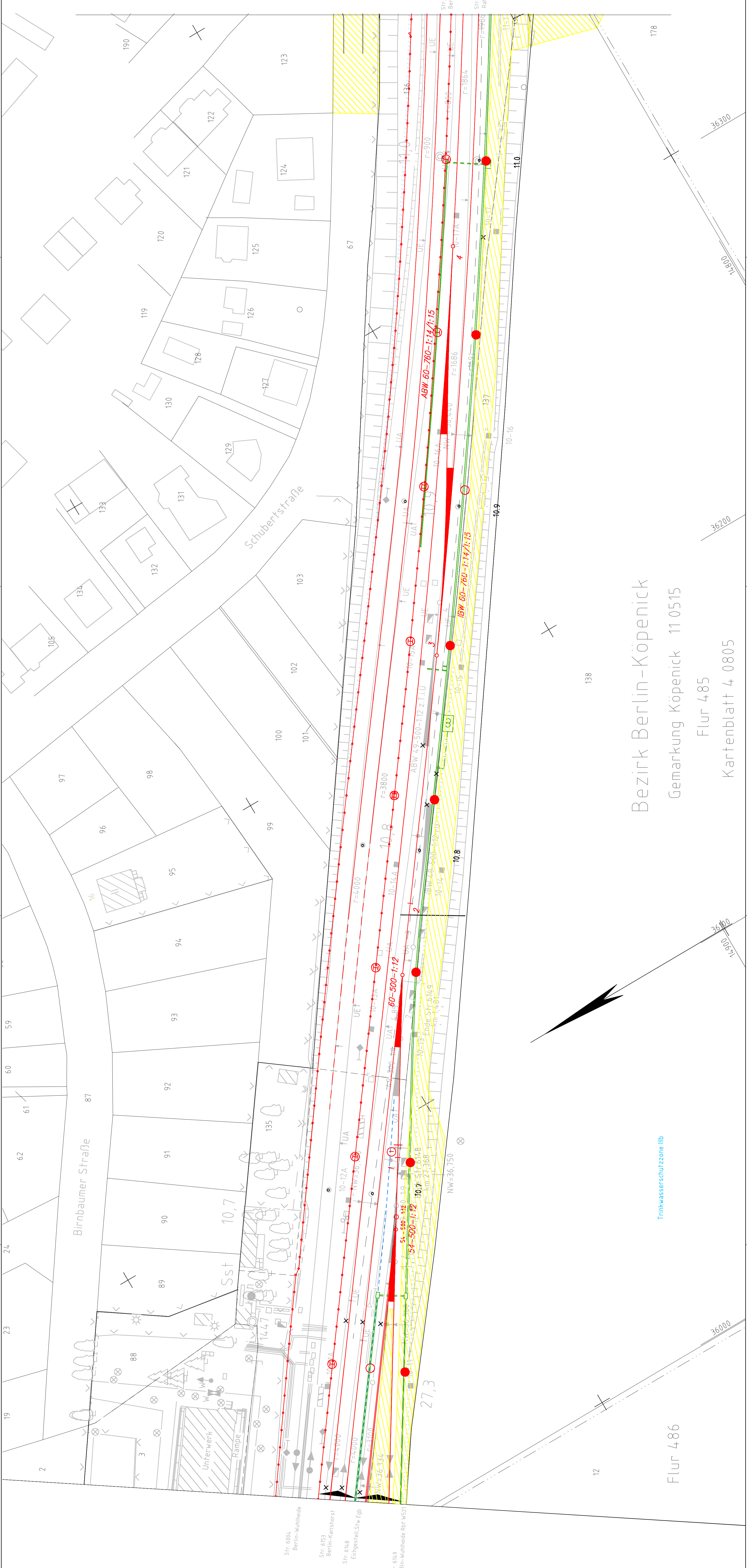
Legende

- Neubau Gleise
- Mehrzweckrohr
- Sammelleitung
- Ringle, Verschieberschütz
- Versickermaße
- Kabelquerung
- Kabeltrifog
- ersterlegte Kabel
- Lärmschutzwand
- Baustraße, Baustelleneinrichtung

Anlage 12.2

(Genehmigungsmerkmal des EBA)

Nur zur Information!



Bezirk Berlin-Köpenick

Gemarkung Köpenick 11 0515

Flur 485

Kartenblatt 4 0805

Flur 486

Trinkwasserschutzzone IIb



138

12

Unterlage für eine Entscheidung nach § 18 AEG

Auftraggeber: INGE ABS B-FI/O Ostgestell-Erker Scharnweberstr. 10 EPV-GIV mbH Tel. 030 / 44 384-0		Planverfasser: EPV-GIV mbH Necker Berlin Hauptbahnhofstr. 10 EPV-GIV mbH Tel. 030 / 44 384-0	
FAA-Nr.: Datum gez. 31.07.09 berzh. 31.07.09 gepr. 31.07.09	Name: Biesold Kwapiński Kwapiński	Plan-Nr.: DB ProjektBau Ost Regionalbereich Ost I BV-O-P(3) Regionales Projektmanagement Caroline-Michaëlis-Straße 5-11 10115 Berlin	Entscheidung nach § 18 AEG Planart: Planzeichen: Blattgr.: 1160 x 440 Einwirkungen (Lastmodelle): Höhen- und Koordinatensystem NN Sphäroid 88
Bauherr: DB Netz AG Regionalbereich Ost Regionales Projektmanagement Caroline-Michaëlis-Straße 5-11 10115 Berlin		DB NETZ DB ProjektBau Ost Regionalbereich Ost I BV-O-P(3) Regionales Projektmanagement Caroline-Michaëlis-Straße 5-11 10115 Berlin	
Maßstab: 1:500		Baustraßen und Baustelleneinrichtung Lageplan km 10,6-11 bis km 11,0-12	
Projekt: ABS Berlin - Frankfurt (Oder) Strecke: PFA Bahnhof Köpenick, km 10,3-60 - km 13,5-80			
Strecke 6153	*	*	*