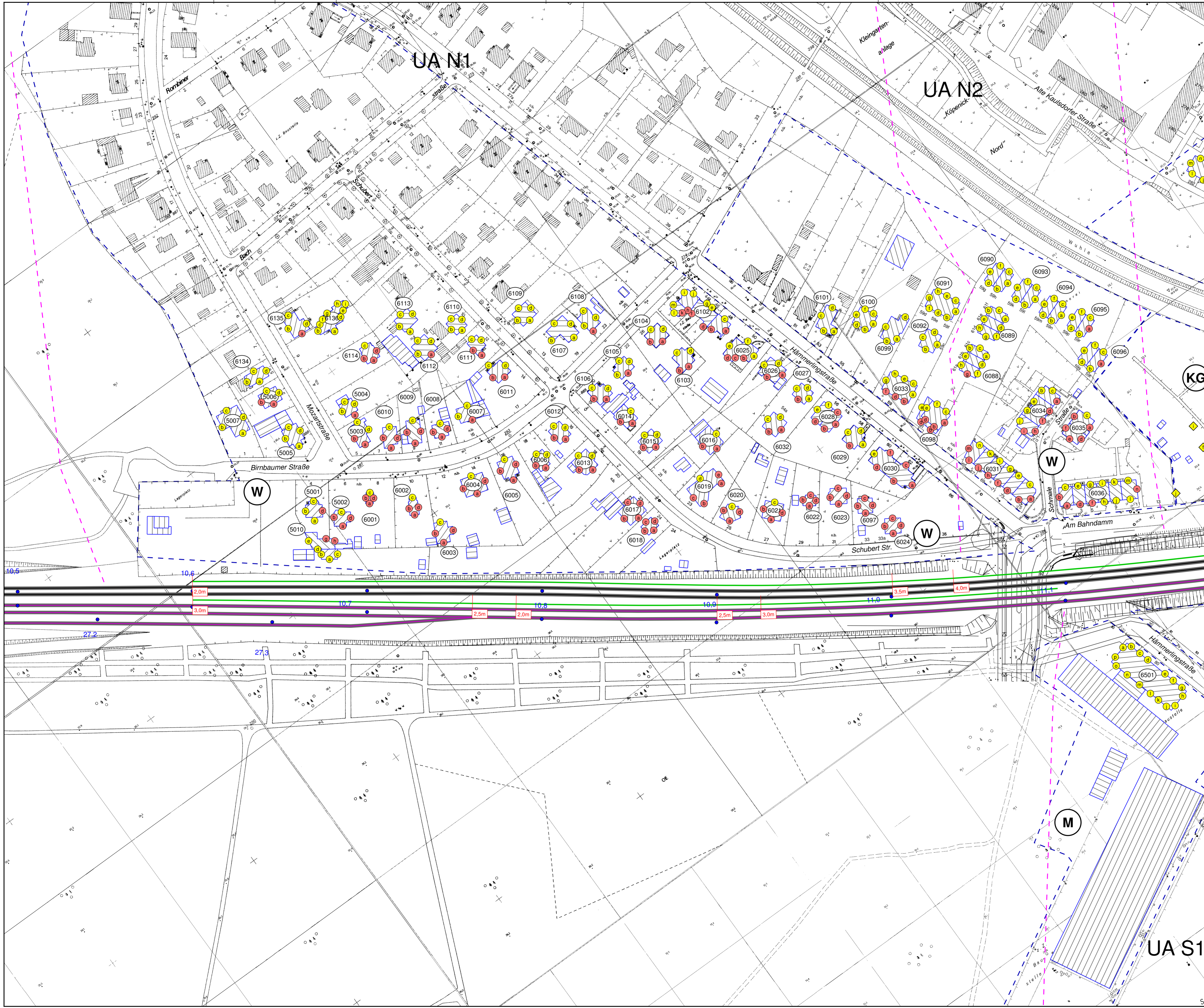


# Anhang 13.1.5

PFA6 (km 10.360-13.580)

**Lagepläne der Berechnungspunkte, M 1:1.000**





**Legende**

- Hauptgebäude
- Nebengebäude
- Emissionen Schiene Prognose
- Emissionen S-Bahn Prognose
- LSW Vorzugsvariante
- Flächennutzungsgrenze
- Abschnittsgrenzen
- W Allgemeines Wohngebiet
- M Mischgebiet
- G Gewerbegebiet
- KG Kleingartengebiet
- Fassadenpunkt
- Schutzfall mit Grenzwertüberschreitung
- ◆ Freifeldpunkt

- 03115/PA6 -  
Anhang 13.1.5,  
Blatt 1



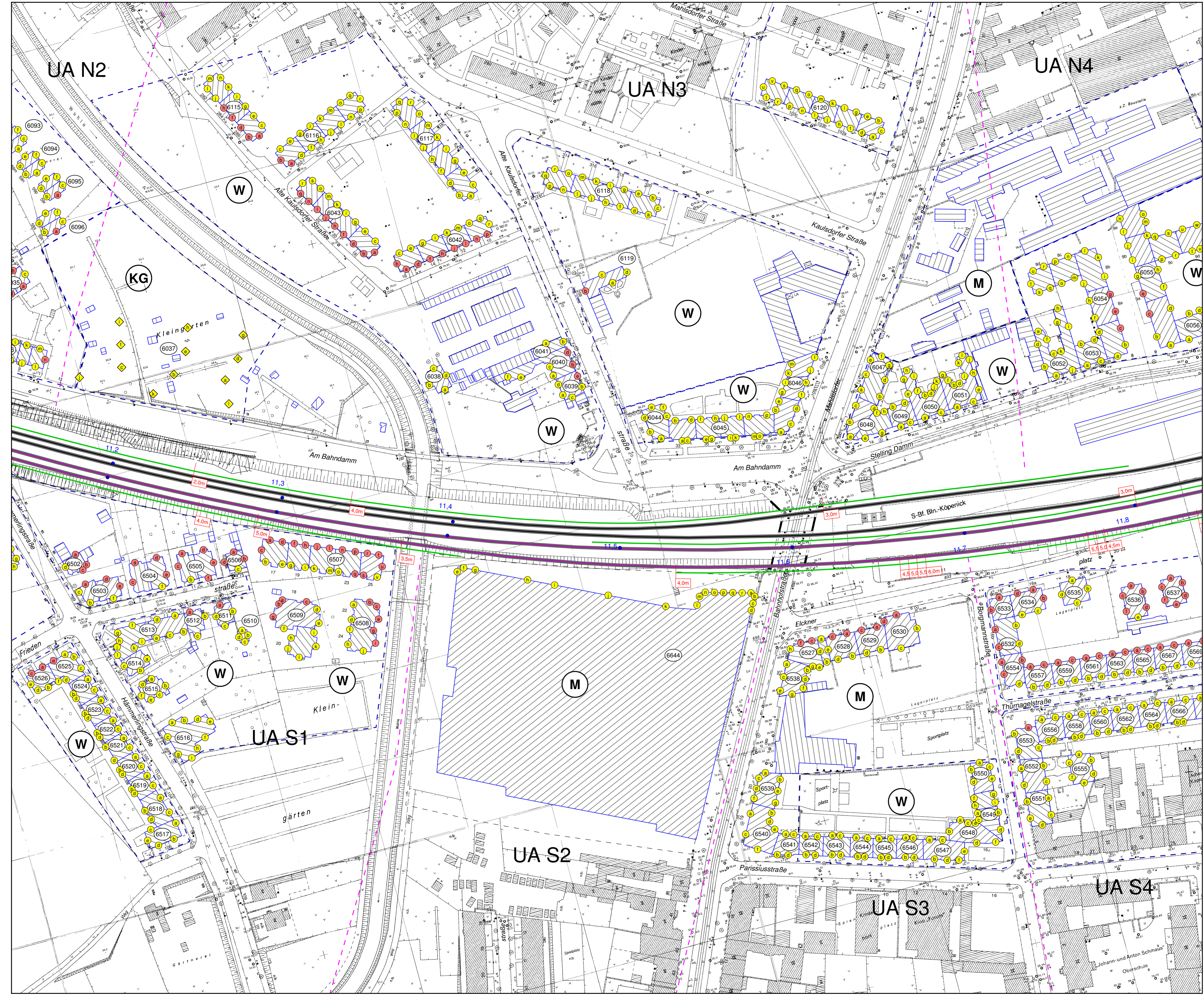
(Genehmigungsvermerk des EBA)

Profilaufdaten	Nr.	Änderung / Ergänzung	Datum	Name / Stelle

**Unterlage für eine Entscheidung nach § 18 AEG**

Auftragnehmer: <b>INGE ABS B-F/O</b> Ostendgestell-Erkner SSP Ingenieure GmbH EPV-GIV mbH Tel. 030 / 44 300-0 Berlin	Planverfasser: <b>BMH</b> BMB Büro für Bauplanung und Bauüberwachung Tel. 030 25 00 00 Garbsen den 31.07.09	FAA-Nr.: Datum: Juli 2009 Name: Böhm bearb.: Juli 2009 Böhm gepr.: Juli 2009 Dr. Hoppmann
Bauherr: <b>DB NETZE</b> DB Netz AG Regionalbereich Ost Anlagenmanagement INPG2(0) Ruchestraße 104 13156 Berlin	Planung: <b>DB NETZE</b> DB ProjektBau GmbH Regionalbereich Ost LBV-O-P(3) Regionales Projektmanagement Caroline-Michaels-Straße 5-11 10115 Berlin	Plan-Nr.: Entscheidung nach § 18 AEG Planart: Planzeichen: Blattgr.:
Maßstab: 1 : 1.000 Lageplan der Berechnungspunkte		Auswirkungen (Lastmodelle): Höhen- und Koordinatensystem NN Söldner 88
Projekt: <b>ABS Berlin - Frankfurt (Oder)</b> Strecke: <b>PRA 1, Berlin Ostbahnhof- Erkner</b>		
Strecke 6153		





**Legende**

- Hauptgebäude
- Nebengebäude
- Emissionen Schiene Prognose
- Emissionen S-Bahn Prognose
- LSW Vorzugsvariante
- Flächennutzungsgrenze
- Abschnittsgrenzen
- Allgemeines Wohngebiet
- Mischgebiet
- Gewerbegebiet
- Kleingartengebiet
- Fassadenpunkt
- Schutzfall mit Grenzwertüberschreitung
- ◆ Freifeldpunkt

- 03115/PA6 -  
Anhang 13.1.5,  
Blatt 2

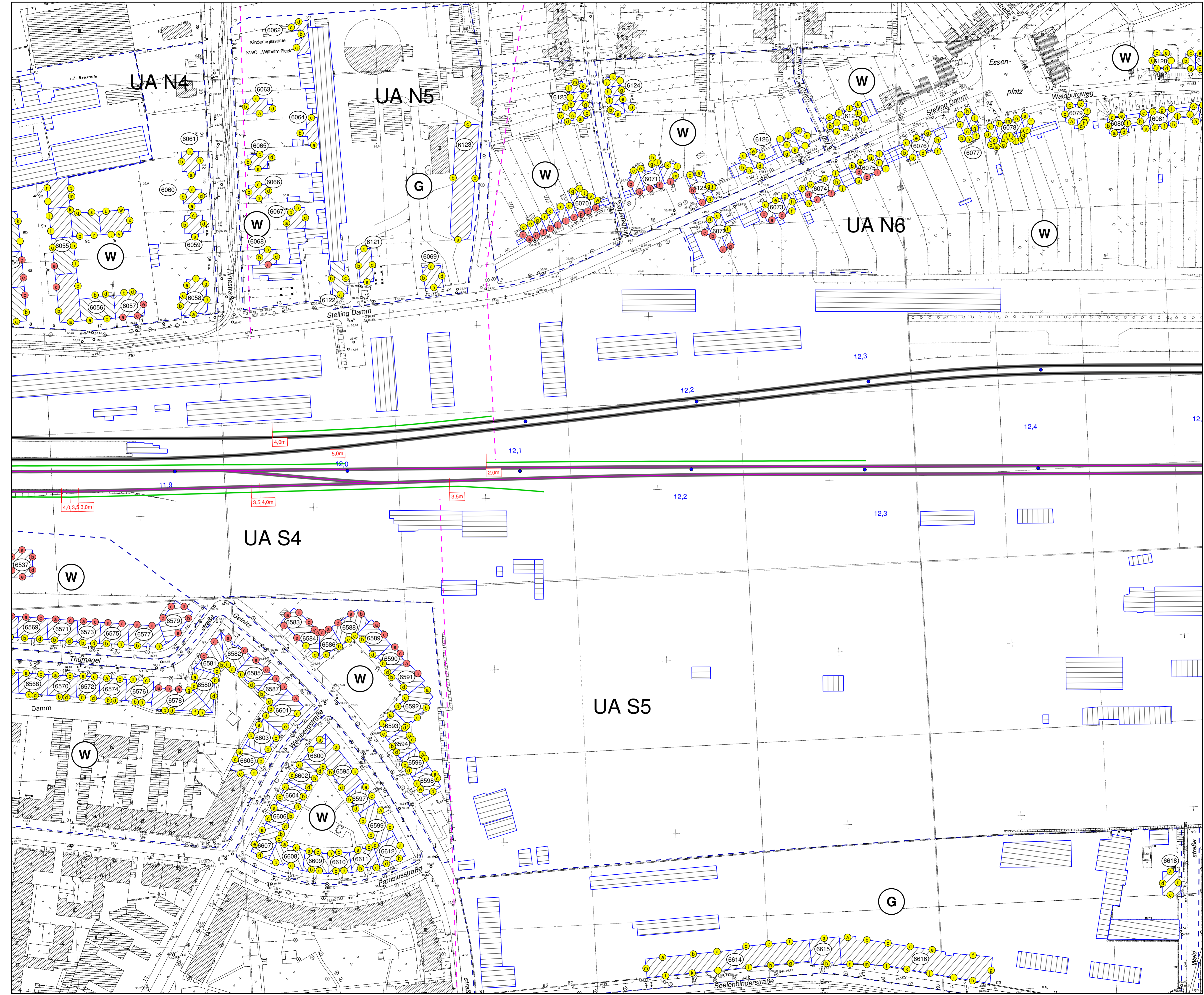
(Genehmigungsvermerk des EBA)

Profilangaben	Nr.	Änderung / Ergänzung	Datum	Name / Stelle

**Unterlage für eine Entscheidung nach § 18 AEG**

Auftragnehmer: <b>INGE ABS B-F/O</b> Ostendgestell-Erkner SSP Ingenieure GmbH EPV-GIV mbH Tel. 030 / 44 300-0 Berlin	Planverfasser: <b>BMH</b> BMB Garbsen den 31.07.09	FA-Nr.: Datum: Juli 2009 Name: Böhm bearb.: Juli 2009 Böhm gepr.: Juli 2009 Dr. Hoppmann
Bauherr: <b>DB NETZE</b>	Planung: <b>DB NETZE</b>	Plan-Nr.: Entscheidung nach § 18 AEG Planart: Planzeichen: Blattgr.:
Maßstab: 1 : 1.000		Einwirkungen (Lastmodelle): Höhen- und Koordinatensystem NN Södnerr 88
Projekt: <b>ABS Berlin - Frankfurt (Oder)</b> Strecke: <b>PRA 1, Berlin Ostbahnhof- Erkner</b>		
Strecke: 6153		

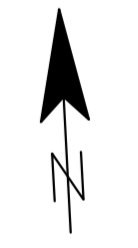




**Legende**

- Hauptgebäude
- Nebengebäude
- Emissionen Schiene Prognose
- Emissionen S-Bahn Prognose
- LSW Vorzugsvariante
- Flächennutzungsgrenze
- Abschnittsgrenzen
- Allgemeines Wohngebiet
- Mischgebiet
- Gewerbegebiet
- Kleingartengebiet
- Fassadenpunkt
- Schutzfall mit Grenzwertüberschreitung
- Freifeldpunkt

- 03115/PA6 -  
Anhang 13.1.5,  
Blatt 3



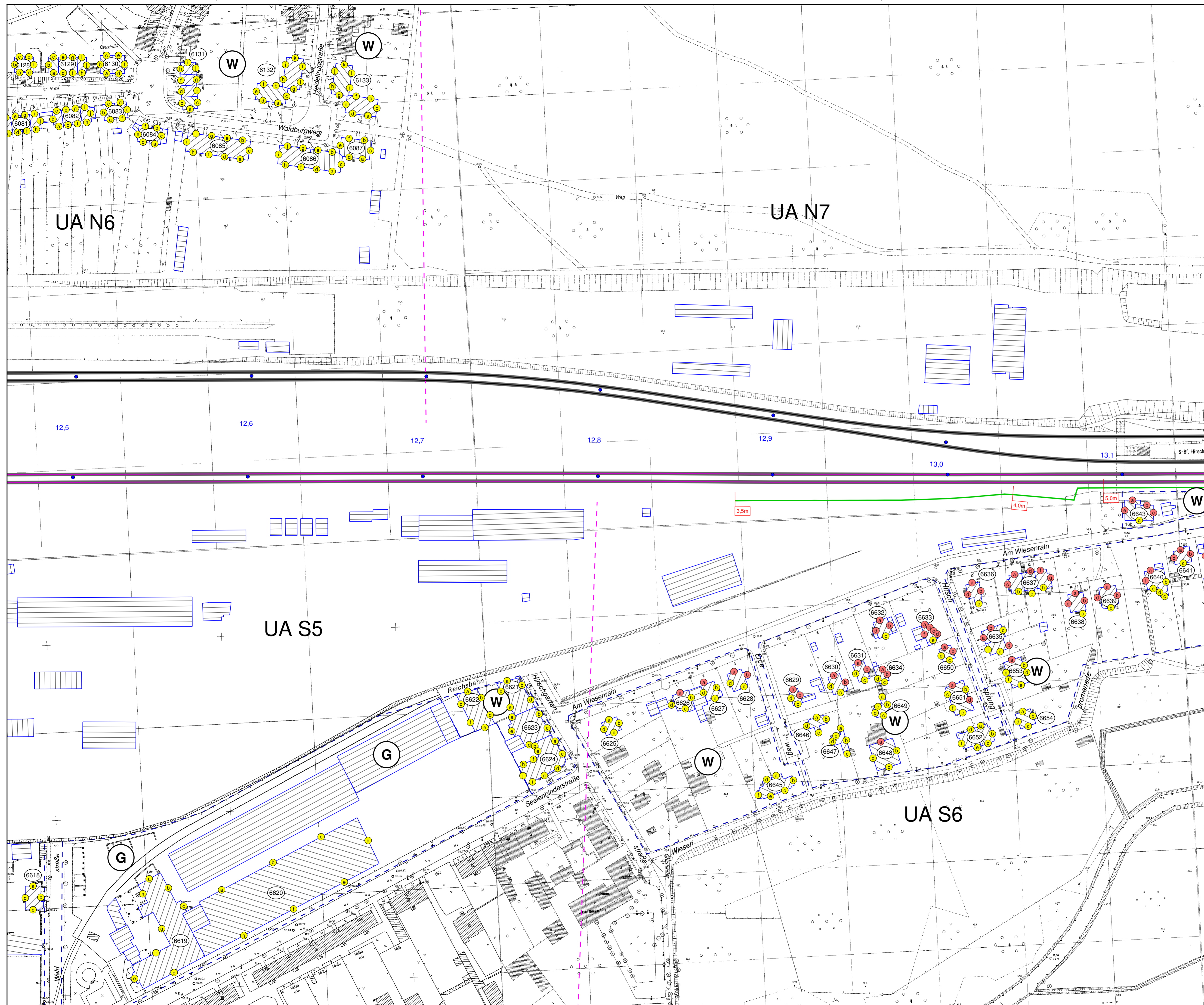
(Genehmigungsvermerk des EBA)

Profilaufdaten	Nr.	Änderung / Ergänzung	Datum	Name / Stelle

**Unterlage für eine Entscheidung nach § 18 AEG**

Auftragnehmer: <b>INGE ABS B-F/O</b> Ostendgestell-Erkner SSP Ingenieure GmbH EPV-GIV mbH Tel. 030 / 44 300-0 Berlin		Planverfasser: <b>BMH</b> Birk, Maier, Hoppmann GmbH Regionalbereich Ost Ruzschestraße 104 13158 Berlin Garbsen den 31.07.09		FAA-Nr.: Datum: Juli 2009 Name: Böhm bearb.: Juli 2009 Böhm gepr.: Juli 2009 Dr. Hoppmann
Bauherr: <b>DB NETZE</b> DB Netz AG Regionalbereich Ost Anlagenmanagement INPG2(0) Ruzschestraße 104 13158 Berlin		Planung: <b>DB NETZE</b> DB ProjektBau GmbH Regionalbereich Ost (BV-O-Pl3) Regionales Projektmanagement Caroline-Michaels-Strasse 5-11 10115 Berlin		Plan-Nr.: Entscheidung nach § 18 AEG Planart: Planzeichen: Blattgr.:
Maßstab: 1 : 1.000		Lageplan der Berechnungspunkte		Auswirkungen (Lastmodelle): Höhen- und Koordinatensystem NN Seeländer 88
Projekt: <b>ABS Berlin - Frankfurt (Oder)</b>		Strecke: <b>PRA 1, Berlin Ostbahnhof- Erkner</b>		6153





**Legende**

- Hauptgebäude
- Nebengebäude
- Emissionen Schiene Prognose
- Emissionen S-Bahn Prognose
- LSW Vorzugsvariante
- Flächennutzungsgrenze
- Abschnittsgrenzen
- Allgemeines Wohngebiet
- Mischgebiet
- Gewerbegebiet
- Kleingartengebiet
- Fassadenpunkt
- Schutzfall mit Grenzwertüberschreitung
- Freifeldpunkt

- 03115/PA6 -  
Anhang 13.1.5,  
Blatt 4

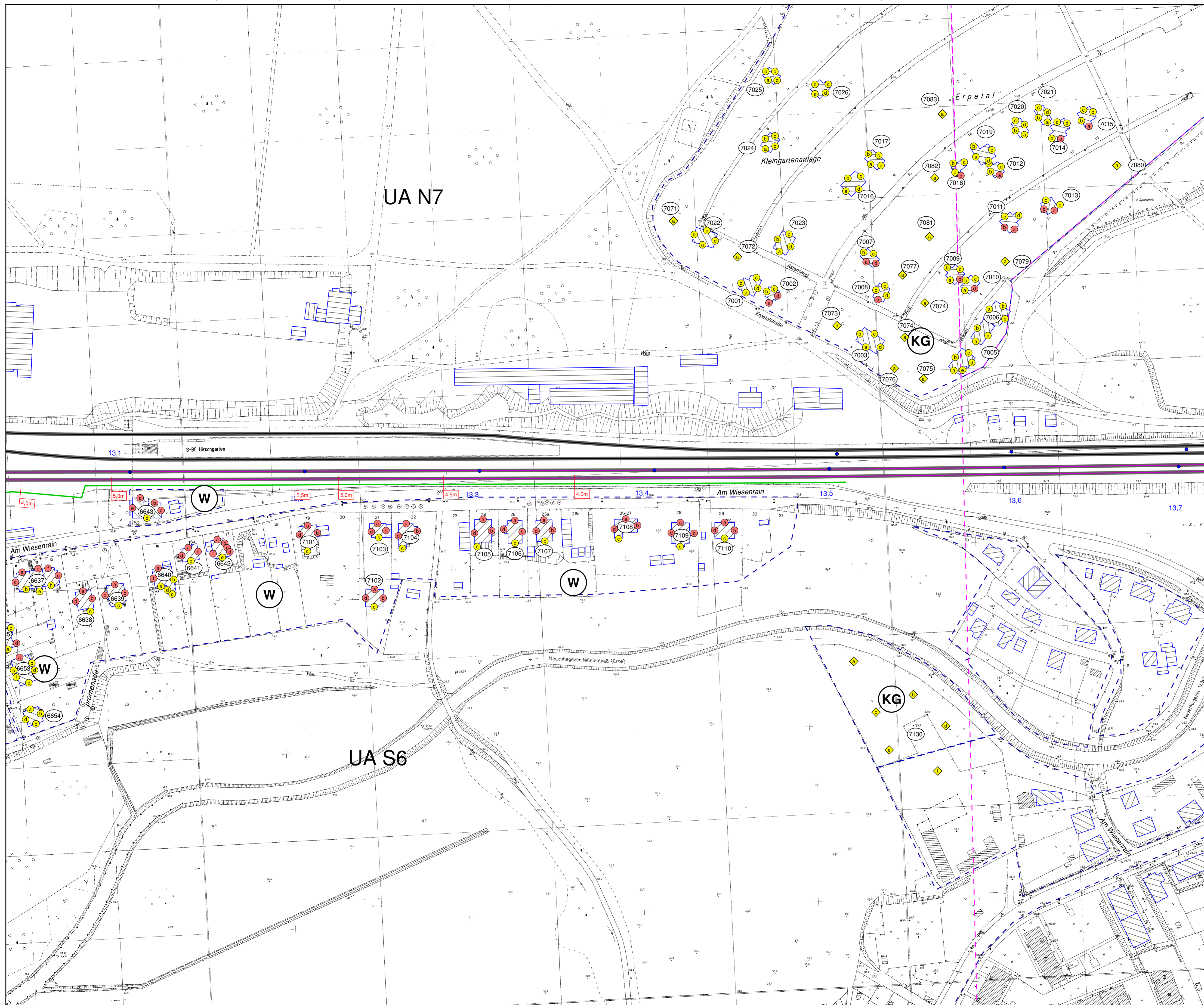
(Genehmigungsvermerk des EBA)

Profilaufdaten	Nr.	Änderung / Ergänzung	Datum	Name / Stelle

Unterlage für eine Entscheidung nach § 18 AEG

Auftragnehmer: <b>INGE ABS B-F/O</b> Ostendgestell-Erkner SSP Ingenieure GmbH EPV-GIV mbH Tel. 030 / 44 300-0 Berlin	Planverfasser: <b>BMH</b> Bank - Metz - Hoppmann GmbH Regionalbereich Ost Am Wiesenrain 104 13155 Berlin Garbsen den 31.07.09	FAA-Nr.: Datum: Juli 2009 Name: Böhm bearb.: Juli 2009 Böhm gepr.: Juli 2009 Dr. Hoppmann
Bauherr: <b>DB NETZE</b> DB Netz AG Regionalbereich Ost Anlagenmanagement INPG2(0) Ruzschestraße 104 13155 Berlin	Planung: <b>DB NETZE</b> DB ProjektBau GmbH Regionalbereich Ost I BV-O-P(3) Regionales Projektmanagement Caroline-Michaëlis-Straße 5-11 10115 Berlin	Plan-Nr.: Entscheidung nach § 18 AEG Planart: Planzeichen: Blattgr.:
Maßstab: 1 : 1.000		Einwirkungen (Lastmodelle): Höhen- und Koordinatensystem NN Söldner 88
Projekt: <b>ABS Berlin - Frankfurt (Oder)</b> Strecke: <b>PRA 1, Berlin Ostbahnhof- Erkner</b>		
Strecke: 6153		





**Legende**

- Hauptgebäude
- Nebengebäude
- Emissionen Schiene Prognose
- Emissionen S-Bahn Prognose
- LSW Vorzugsvariante
- Flächennutzungsgrenze
- Abschnittsgrenzen
- Allgemeines Wohngebiet
- Mischgebiet
- Kleingartengebiet
- Fassadenpunkt
- Schutzfall mit Grenzwertüberschreitung
- ◆ Freifeldpunkt

- 03115/PA6 -  
Anhang 13.1.5,  
Blatt 5



(Genehmigungsvermerk des EBA)

Prüfdatum	Nr.	Änderung / Ergänzung	Datum	Name / Stelle

**Unterlage für eine Entscheidung nach § 18 AEG**

Auftragnehmer: <b>INGE ABS B-F/O</b> Ostendgestell-Erkner SSF Ingenieure GmbH/ EPV-GIV mbH Tel. 030 / 44 300-0 Berlin	Planverfasser: <b>BMH</b> <b>BWH</b> <small>Bent. Mahr - Hagemann GmbH</small> <small>Waldenburger Str. 10</small> <small>10115 Berlin</small> <small>Telefon: 030 250 200-0</small> <small>Telefax: 030 250 200-50</small>	FA-Nr.: Datum: Juli 2009 Name: Böhm bearb.: Juli 2009 Böhm gepr.: Juli 2009 Dr. Höppmann
Bauherr: <b>DB NETZE</b> <small>DB Netz AG</small> <small>Regionalbereich Ost</small> <small>Anlagenmanagement I (NPG2/0)</small> <small>Ruchestraße 104</small> <small>10115 Berlin</small>	Planung: <b>DB NETZE</b> <small>DB ProjektBau GmbH</small> <small>Regionalbereich Ost (LBV-O-P/3)</small> <small>Regionales Projektmanagement</small> <small>Caroline-Michaels-Straße 5-11</small> <small>10115 Berlin</small>	Plan-Nr.: Entscheidung nach § 18 AEG Planart: Planzeichen: Blatt: Einwirkungen (Lastmodelle): Höhen- und Koordinatensystem: NN Söldner 88
Projekt: <b>ABS Berlin - Frankfurt (Oder)</b> <b>PRA 1, Berlin Ostbahnhof- Erkner</b>		
Maßstab: 1 : 1.000 Lageplan der Berechnungspunkte		
Strecke: 6153		